



# SAINT-SÉRIÈS – SATURARGUES – VILLETTELLE – LUNEL

DU LUNDI AU SAMEDI (SAUF JOURS FÉRIÉS)

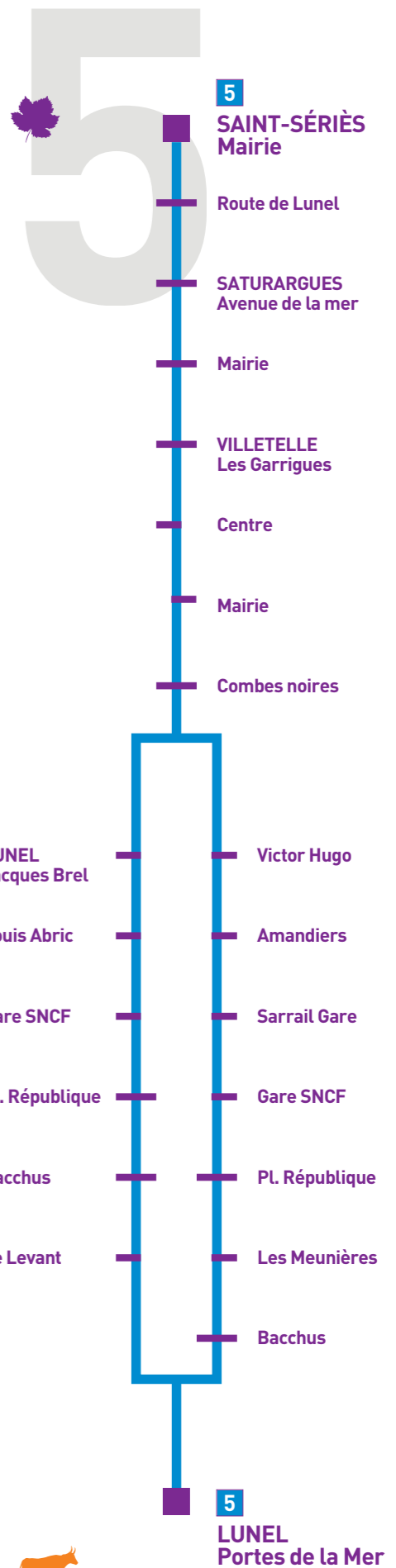
## SAINT-SÉRIÈS    SATURARGUES    VILLETTELLE    LUNEL

Saint-Sériès	Mairie	07:02	08:58	10:42	12:42	13:58	15:42	17:42	18:42
	Route de Lunel	07:02	08:58	10:42	12:42	13:58	15:42	17:42	18:42
Saturargues	Avenue de la Mer	07:04	09:00	10:44	12:44	14:00	15:44	17:44	18:44
	Mairie	07:05	09:01	10:45	12:45	14:01	15:45	17:45	18:45
Villetelle	Les Garrigues	07:08	09:04	10:48	12:48	14:04	15:48	17:48	18:48
	Centre	07:10	09:06	10:50	12:50	14:06	15:50	17:50	18:50
	Combes noires	07:12	09:08	10:52	12:52	14:08	15:52	17:52	18:52
Lunel	Jacques Brel	07:22	09:18	11:02	13:02	14:18	16:02	18:02	19:02
	Louis Abric	07:24	09:20	11:04	13:04	14:20	16:04	18:04	19:04
	Gare SNCF	07:25	09:21	11:05	13:05	14:21	16:05	18:05	19:05
<b>Départ</b>	<b>TER vers Montpellier</b>	<b>07:32 07:59</b>	<b>09:32</b>		<b>13:09 13:32</b>	<b>14:32</b>	<b>16:32</b>	<b>18:12 18:32</b>	<b>19:13 19:32</b>
<b>correspondances *</b>	<b>TER vers Nîmes</b>	<b>07:29 07:52</b>	<b>09:29</b>		<b>13:29</b>	<b>14:53</b>	<b>16:29</b>	<b>18:29</b>	<b>19:29</b>
	Pl. République		09:23			14:23			
	Bacchus		09:24			14:24			
	Le Levant		09:25			14:25			
	Portes de la Mer		09:30			14:30			

## LUNEL    VILLETTELLE    SATURARGUES    SAINT-SÉRIÈS

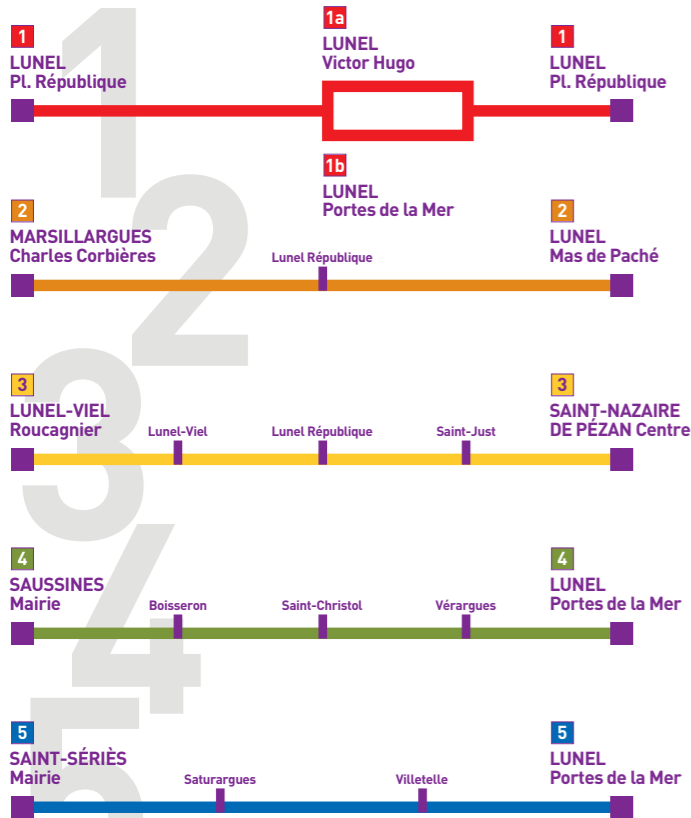
Lunel	Portes de la Mer			11:55			16:55		
	Bacchus			11:56			16:56		
	Les Meunières			11:57			16:57		
	Pl. République			12:05			17:05		
<b>Arrivée</b>	<b>TER de Montpellier</b>	<b>07:52 07:55</b>				<b>14:53</b>	<b>16:53 17:06</b>	<b>17:54 18:03</b>	<b>18:53 19:03</b>
<b>correspondances *</b>	<b>TER de Nîmes</b>	<b>07:49 08:07</b>	<b>09:32</b>			<b>14:32</b>	<b>16:59</b>	<b>17:59</b>	<b>18:59</b>
	Gare SNCF	08:10	10:10	12:10		15:10	17:10	18:10	19:10
	Sarrail Gare	08:13	10:13	12:13		15:13	17:13	18:13	19:13
	Amandiers	08:14	10:14	12:14		15:14	17:14	18:14	19:14
	Victor Hugo	08:16	10:16	12:16		15:16	17:16	18:16	19:16
Villetelle	Combes noires	08:21	10:21	12:21		15:21	17:21	18:21	19:21
	Mairie	08:23	10:23	12:23		15:23	17:23	18:23	19:23
	Les Garrigues	08:25	10:25	12:25		15:25	17:25	18:25	19:25
Saturargues	Mairie	08:28	10:28	12:28		15:28	17:28	18:28	19:28
	Avenue de la Mer	08:29	10:29	12:29		15:29	17:29	18:29	19:29
Saint-Sériès	Route de Lunel	08:31	10:31	12:31		15:31	17:31	18:31	19:31
	Mairie	08:31	10:31	12:31		15:31	17:31	18:31	19:31

\* correspondances avec les trains données à titre indicatif. Veuillez vous renseigner sur leurs jours de circulation.

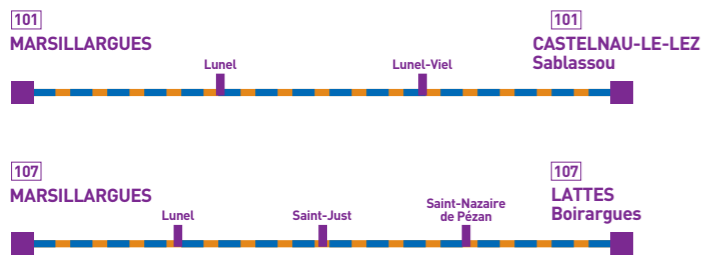




## LIGNES INTERCOMMUNALES



## LIGNES DÉPARTEMENTALES



### Ticket à la journée 1,60€

En vente à bord des véhicules, à la Communauté de Communes et à l'Office de Tourisme du Pays de Lunel. Il vous permet de bénéficier d'un tarif unique pour toute la journée, quelle que soit la durée, quel que soit le nombre de changements.



### Carnet de 10 tickets 11€

En vente à bord des véhicules, à la Communauté de Communes et à l'Office de Tourisme du Pays de Lunel. Chaque ticket permet de voyager toute la journée, quelle que soit la durée et quel que soit le nombre de changements. Carnet valable 1 an.



### Abonnement mensuel 21,40€ 31 jours consécutifs

En vente à bord des véhicules, à la Communauté de Communes et à l'Office de Tourisme du Pays de Lunel. Vous voyagez à volonté pendant 31 jours.



### Abonnement ZEN 31€

Sur tout le réseau Hérault Transport

Option TaM +6€

Libre circulation sur tout le réseau départemental pour les moins de 26 ans. Cet abonnement nécessite l'édition d'une carte nominative auprès d'Hérault Transport sur présentation d'un justificatif d'âge. Renseignements : Hérault Transport



### Abonnement ZAZIMUT

Le prix varie de 36 à 105 € par trimestre.

Abonnement scolaire nominatif trimestriel. Permet la libre circulation sur l'ensemble des lignes du réseau Hérault Transport et des réseaux urbains. Tous les jours, de septembre à juin, même le week-end et pendant les petites vacances. Renseignements : Hérault Transport



### Abonnement KARTATOO

L'abonnement KARTATOO permet d'emprunter de façon illimitée, à la fois les transports urbains et le réseau régional (TER) de votre domicile à votre lieu de travail ou d'études. C'est un abonnement zonal destiné à tous ceux qui travaillent ou qui étudient. Renseignements : Région Languedoc-Roussillon

## Les réductions

### Les personnes handicapées

Les personnes handicapées et leur guide (taux d'invalidité de 50 % et plus) bénéficient de 30 % de réduction sur tous les titres.

### Les familles

Les familles nombreuses, de 3 enfants et plus, bénéficient de 30 % de réduction sur tous les titres. Les enfants de moins de 5 ans accompagnés bénéficient de la gratuité sur tout le réseau d'Hérault Transport. Sur présentation de justificatif.

### La solidarité

La carte Mandarine Solidarité réservée aux bénéficiaires du RMI, RMA, RSA ou ASS domiciliés dans l'Hérault. Cet abonnement nécessite l'édition d'une carte nominative auprès d'Hérault Transport, sur présentation d'un justificatif. La carte Mandarine Solidarité permet d'obtenir, pour vos déplacements sur le réseau Hérault Transport, un billet 1 voyage\* délivré gratuitement par le conducteur.

\* Correspondance TaM intégrée.

## Bonnes pratiques

- La montée dans les grands cars s'effectue par la porte avant du véhicule. La descente s'effectue par les portes arrière du véhicule.
- Tous les arrêts sont facultatifs. Signalez au conducteur votre intention de descendre en appuyant sur le bouton **arrêt demandé** placé sur les colonnes.
- Un titre de transport est, entre autres, un titre d'assurance. Vous devez en avoir un à l'occasion de tous vos déplacements. Si vous n'avez pas de titre de transport ou si vous avez oublié votre abonnement, achetez votre ticket auprès du chauffeur. Conservez votre titre de transport pendant toute la durée de votre trajet.
- Il est formellement interdit de fumer dans le car.
- Veillez à ne rien oublier dans le car.

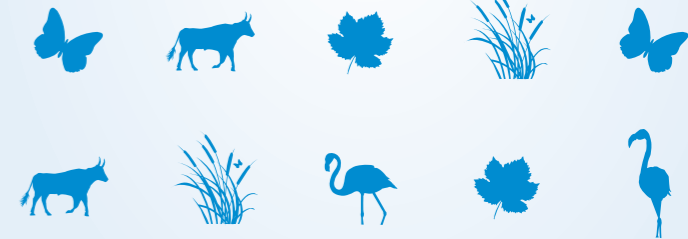
JUILLET 2013



## HORAIRES

# TRANSPORTS INTERCOMMUNAUx PAYS DE LUNEL

## LIGNE 5 SAINT-SÉRIÈS SATURARGUES VILLETTELLE LUNEL



LE GRAND PAYS DE LA PETITE CAMARGUE



- A bord des véhicules
- Communauté de Communes du Pays de Lunel  
152 Chemin des Merles, Lunel  
Tél 04 67 83 87 00. www.paysdelunel.fr
- Office de Tourisme du Pays de Lunel  
16 Cours Gabriel Péri, Lunel  
Tél 04 67 71 01 37. www.ot-paysdelunel.fr
- Hérault Transport  
148 Av. du professeur Viala  
Parc Euromédecine, Montpellier  
Tél 04 34 888 999. www.heraut-transport.fr

## POINTS DE VENTE ET RENSEIGNEMENTS

